



Bulletin d'informations – Mai 2016 :

Je pense à moi et les autres..., la sécurité des enfants... :

Une nouvelle fois, nous sommes dans l'obligation de rappeler à de trop nombreuses familles qu'il y a un espace réservé aux cars, rue des écoles (c'est dessiné au sol et il y a un panneau clair).

Ces places peuvent, à la limite, servir d'arrêt minute, le temps que l'enfant descend de la voiture mais NULLEMENT à un espace de stationnement.

Les cars durant les derniers jours ne peuvent s'y stationner pour le départ ou le retour des enfants à la piscine, à la voile. Il n'est donc pas difficile à imaginer que la sécurité des enfants est réduite et que des bouchons se forment sur la route.

La police municipale et la gendarmerie passeront durant les prochains jours de manière aléatoire.



Kermesse – des chars pour les PS : 1 ou 2 chars

Cinq parents d'élèves (n'ayant pas d'enfant en PS), se sont mobilisés pour faire un char pour faire du défilé un temps de fête et surtout aux élèves de PS (3 ans) de participer au défilé sur les chars.

Actuellement, ils n'ont pu réaliser qu'un seul char. Pour une question de sécurité, ce n'est pas suffisant pour y faire monter tous les élèves. Il faudrait un autre char. Avec un char, les enfants devront donc alterner les temps à pied et les temps sur le char.



Mais, il n'est peut-être pas trop tard ! Donnez un peu de votre temps et nous pourrons faire ensemble un 2ème char pour le plus grand plaisir de vos petits.

Renseignez-vous auprès de : Christelle Pénalvez : 06 21 10 39 40 ou Stella Floch : 06 30 18 01 31

Merci pour votre participation future.

Rentrée 2016 : avis de passage, réinscription, répartition probable des classes

Les enfants en complément de cette circulaire ont reçu la fiche de réinscription pour l'année scolaire prochaine. Merci de nous en faire retour pour le vendredi 13 mai.

Cette année, comme l'an dernier, nous ne transmettrons pas d'avis de passage aux élèves au mois de mai le passage sera indiqué uniquement sur le dernier bulletin de l'année). Seulement, les familles dont une proposition de maintien ou de passage anticipée seront contactées par les enseignants d'ici au mardi 17 mai.

La répartition probablement des élèves et des classes, l'an prochain, sera la suivante :

Niveau	Classe	Enseignant	Classe	Enseignant	Classe	Enseignant
TPS/PS	PS A	Janine LE DUFF	PS B	Anne LE GAC		
PS/MS	PS/MS A	En attente de nomination	PS/MS B	Patricia CAM		
GS	MS/GS A	Katell Simler (lundi et mardi) et Martine Pottier (jeudi et vendredi)	MS/GS B	Martine Mazé		
	CP A	Denise GALLEE	CP B	Anne GUEGUEN		
CP/CE1/CE2	CE1 A	Cécile LE REST	CE1 B	Anne Farou		
	CE2 A	Josiane DENIS	CE2 B	Marie GARNIER (mardi, jeudi et vendredi) - Claude GOUBELLE (lundi)	CE1/CE2	Françoise LAMOUR
CM1	CM1 A	Patricia BARBOT	CM1 B	Christelle DUCRET	CM1 C	Yann PARANTHOËN
CM2	CM2 A	Caroline TALARMAIN	CM2 B	Marie ROHOU	CM2 C	Christelle BLAZE-GELEBART
BILINGUE	PS/MS/GS	Patricia PASCO	CP/CE1	Christine QUEAU-MORENO	CE2/CM1/CM2	Caroline LUNVEN - RIOU
ULIS		BALCOU Erwan				

Les dates importantes du mois :

Lundi 2 mai, matin, classe de cycle 3 bilingue : voile scolaire à Portsall, Ploudalmézeau



Lundi 2 mai, CE2 de la classe de CE2/CM1 : piscine

Lundi 2 mai, classes de CE1A, CP/CE1 : piscine

Lundi 2 mai, après-midi, classe de CM2 C : voile scolaire à Portsall, Ploudalmézeau

Lundi 2 mai, classe de CP A et CP/CE1 bilingue : piscine

Mardi 3 mai, élèves de CE2 de tous les classes : rencontre avec les policiers municipaux pour préparer le permis piéton.

Mardi 3 mai, classe de CM1 A : volley

Mercredi 4 mai : école comme tous les mercredis – **Jeudi 5 mai :** ascension – **vendredi 6 mai :** pont de l'ascension – **dimanche 8 mai :** victoire 1945

Lundi 9 mai, classes de CE1A et CP/CE1 : piscine

Lundi 9 mai, classe de CE1 A : animation de découverte de l'environnement avec l'association Bretagne Vivante (financement CCPI) sur le thème de la pollinisation, reproduction des plantes.

Lundi 9 mai, classes de CPA et CP/CE1 bilingue : piscine

Mardi 10 mai, classe de CM1 A : volley

Du lundi 9 mai au vendredi 13 mai, classes de CM2A, CM2 B et CM2 C : absence des enseignantes de CM2. Elles participent avec des professeurs du collège à une formation « école-collège : dépasser la liaison CM-6^{ème} ».

Caroline Talarmain sera remplacée par Siham Chevallier, Marie Rohou sera remplacée par Justine Péron et Madame Blaze-Gélébart sera remplacée Mélanie Cloâtre.

Les séances de voile de la semaine sont reportées pour les Pour les CM2A, le 9 mai au matin est reportée au vendredi 27 mai, après-midi et pour les CM2B le 9 mai après-midi est reportée au vendredi 20 mai, après-midi.



**Familles de
CM2**

Du Mercredi 11 mai à 7h00 au vendredi 13 mai vers 23h, élèves de CM1 : voyage en Normandie au programme visites du Musée d'Arromanches (pont artificiel), Arromanches 360, du cimetière américain de Colleville, du cimetière allemand de la Cambe, de la pointe du Hoc, des batteries de Longues sur Mer, du Musée Museum Tank, de Sainte Mère de l'Eglise et le musée Airborn puis sur le chemin du retour visite du Mont Saint-Michel.

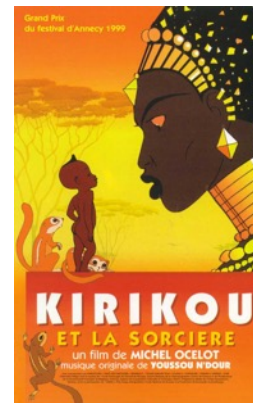


Jeudi 12 mai, élèves de CP et CE1 : animation découverte avec le club de Tennis, le club de Rugby et Sébastien Le Franc, animateur communal.

Jeudi 12 mai, classes de CE1B et CP/CE1 : animation de découverte de l'environnement avec l'association Bretagne Vivante (financement CCPI) sur le thème de la pollinisation, reproduction des plantes.

Jeudi 12 mai, classe de CE2A et CE2 B : EPS avec Sébastien et Jean-Baptiste, cycle handball et athlétisme.

Vendredi 13 mai, classe de PS/MSA, PS/MSB, GSA, GS B et PS/MS bilingue : séance de cinéma au cinéma Bretagne, Kiribou et la sorcière. Informations complémentaires à l'adresse : <http://www.enfants-de-cinema.com/2011/films/kirikou.htm>



Lundi 16 mai, pas d'école : lundi de la Pentecôte.

Mardi 17 mai, élèves de CE2, CM1 et CM2 : remise des prix du concours mathématiques Kangourou

Mardi 17 mai, classe de CM1 A : séance de volley

Jeudi 19 mai, classe de CM2 B, matin : initiation au secours avec Benoît Pesce de l'association Croix de Malte.

Jeudi 19 mai, classe de CE2A et CE2 B : EPS avec Sébastien et Jean-Baptiste, cycle handball et athlétisme.

Vendredi 20 mai, après-midi, classe de CM2 B : voile à Portsall, Ploudalmézeau

Dimanche 22 mai, Kermesse de l'école de 10H30 à 17h.

Départ à 14h00, rue des écoles

Quelques informations :

- Rendez-vous pour les élèves à 13h30 sur la cour avant de l'école.
- Pour des raisons de sécurité, les élèves de PS 2ans, PS première année ne participent pas au défilé
- Les élèves de PS 3ans au CM2 sont à déposer sur la cour avant dans les box de niveau
- Au retour du défilé, les enfants de PS au CE2 sont à récupérer par les parents dans ce même box
- Thème du défilé pour les élèves de PS au CE2 : le cirque, déguisement libre sur ce thème
- Pour les élèves de CM1 et de CM2 : défilé vélo sur le thème de leur choix
- Concert des élèves de CP au CM2 à partir de 15H
- Merci de penser à rapporter les carnets de tombola pour le vendredi 20 mai dernier délai
- Vous avez un peu de temps pour aider : rendez-vous tous les mardis à 20h30 à l'école primaire et la veillée de la kermesse, le jour de la kermesse : inscription à l'adresse : <http://doodle.com/poll/di856xx3spsgth3>



Lundi 23 mai, matin, classe de CM2 C : voile à Portsall, Ploudalmézeau

Lundi 23 mai, matin, classes de CE1A et CP/CE1 : piscine

Lundi 23 mai, après-midi, classe de cycle 3 bilingue : voile à Portsall, Ploudalmézeau

Lundi 23 mai, après-midi, classe de CPA et CP/CE1 bilingue : piscine

Mardi 24 mai, classe de CM1 A : séance de volley

Jeudi 26 mai, classe de CE2A et CE2 B : EPS avec Sébastien et Jean-Baptiste, cycle handball et athlétisme.

Jeudi 26 mai : réunion des délégués du personnel

Vendredi 27 mai, classes de GSA, GS B, CP/CE1 bilingue, CE2A, CE2 B, CM1A, CM1 B, toute la journée : Grand stade scolaire de handball à Plougonvelin avec la ligue de Handball

Vendredi 27 mai, après-midi, classe de CM2 A : voile à Portsall, Ploudalmézeau

Dimanche 29 mai, 10h30, Eglise Notre Dame de Liesse, Saint-Renan : première communion d'enfants de CM1

Lundi 30 juin, matin, classe de CM2 B : voile à Portsall, Ploudalmézeau

Lundi 30 mai, matin, classes de CE1A et CP/CE1 : piscine

Lundi 30 mai, après-midi, classe de CM2 A : voile à Portsall, Ploudalmézeau

Lundi 30 mai, après-midi, classe de CPA et CP/CE1 bilingue : piscine

Mardi 31 mai, matin, classe de cycle 3 bilingue : voile à Portsall, Ploudalmézeau

Mardi 31 mai, classe de CM1 B : séance de volley

Mercredi 1 juin : séance de cinéma au cinéma le Bretagne, Voisin Totoro de Hayao Miyazaki. Informations complémentaires à l'adresse :

http://www.dailymotion.com/video/x11er6h_trailer-mon-voisin-totoro_shortfilms



Actualité du site internet : voir <http://liesse.fr>

Agenda de l'école à l'adresse : <http://www.liesse.fr/spip.php?article737>