

## Ecole Notre-Dame de Liesse, Saint-Renan



Skol Itron-Varia a Lid, Lokournan

## Bulletin d'informations – Octobre 2011 :

Durant cette année scolaire, le premier jour de classe de chaque mois, les familles seront destinataires d'un bulletin d'informations sur feuilles de couleur bleue. Dans ce bulletin d'informations, vous retrouverez les dates importantes du mois, des informations sur la vie de l'école, des informations de l'association des parents d'élèves (l'APEL), l'actualité du site internet... Pensez à le réclamer à votre enfant ou à regarder votre boîte aux lettres électroniques !

### Les dates importantes du mois :

**Dimanche 2 octobre, 11h, Eglise de Saint-Renan :** Messe de rentrée de l'Ensemble paroissial des élèves de CE2 inscrits en paroisse à la catéchèse.

**Lundi 3 octobre, 18h, familles des élèves de CE2, salle multifonctions :** réunion de classe pour les familles des élèves de CE2.

**Mardi 4 octobre de 16h à 17h30 :** livraison des pizzas commandées sur le préau de l'école élémentaire.

**Du lundi 3 octobre au vendredi 14 octobre, classe de CE2 A :** Dans le cadre de la formation initiale des professeurs des écoles en Master 2, la classe de CE2 A et Madame Josiane Denis accueilleront de futurs professeurs des écoles, étudiant en Master 2 pour observer le travail en classe de CE2 A (première semaine) et ensuite pour conduire en responsabilité des séances de travail avec les élèves (seconde semaine).

**Jeudi 6 octobre, élèves de CE2, matin :** première séance de cinéma (sur 5 séances durant l'année) au cinéma Le Bretagne à Saint-Renan. Le film projeté sera *L'école des facteurs* (Court métrage de 1947). La participation financière des familles sera de 2,50 euros (facturation sur la note du premier trimestre).

*Description du film : Trois facteurs de campagne suivent un cours où on leur apprend le coup de pédale, la descente de vélo et la remise du courrier. Le but de ce cours est d'accélérer leur tournée afin qu'il remette le courrier à l'avion de l'aéropostale. Distract, nonchalant, le corps droit et rigide l'un des facteurs part pour sa tournée d'une façon tonitruante. Son imagination débordante, son zèle ne vont pourtant pas l'empêcher de prendre du bon temps. Il s'arrêtera au bistrot pour quelques pas de danse. Arrivera-t-il à temps pour remettre le courrier au pilote ?*



**Jeudi 6 octobre, 18h, familles des élèves de CLIS, classe CLIS :** réunion de classe pour les familles des élèves de CLIS.

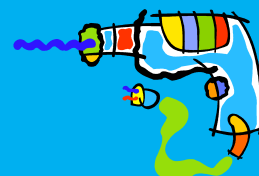
**Vendredi 7 octobre, 18h, familles des élèves de CE1, salle multifonctions :** réunion de classe pour les familles des élèves de CE1.

*La réunion initialement programmée à cette date pour les élèves de la filière bilingue est reportée au vendredi 14 octobre.*

**Mardi 11 octobre, 18h, familles des élèves de MS et GS, salle multifonctions sur le site de l'école élémentaire :** réunion de classe pour les familles des élèves de MS et GS.

**Vendredi 14 octobre, 18h, familles des élèves de PS (2 et 3 ans) et de la filière bilingue (PS-MS-GS-CP), salle multifonctions sur le site de l'école élémentaire :** réunion de classe pour les familles de PS et des classes bilingues.

**Samedi 15 octobre de 9h à 12h, opération APEL-OGEC :** matinée de bricolage, de rangement, de peinture, de nettoyage de l'école. Appel à tous les parents volontaires. .../...



**Jeudi 20 octobre, membres APEL :** réunion du conseil d'administration de l'APEL



**Semaine du 17 au 21 octobre, élèves de PS :** projet autour de la semaine du goût. Vendredi 21 octobre, goûter de dégustation.

**Activités piscine pour les élèves de CE1 A et CE1 B (les après-midis) :** jeudi 6 octobre, jeudi 13 octobre et vendredi 20 octobre. Pas de cours de piscine au retour des vacances, le jeudi 3 novembre. Reprise des séances, le jeudi 10 novembre.

*Vacances de la Toussaint du vendredi 21 octobre après les cours au jeudi 3 novembre à 8h40.*

### **Rappel pour quelques familles de maternelle :**



Nous rappelons que la classe commence pour tous les enfants à **8h40**. Un accueil a lieu dans les classes entre 8h25 et 8h40. Pour le respect du travail des enfants et des enseignantes, ainsi que pour le respect de la législation scolaire, il est demandé à toutes les familles de veiller à arriver à l'heure et de quitter les locaux scolaires pour 8h45. De même, en début d'après-midi, merci de veiller à déposer votre enfant entre 13h15 et 13h30 au plus tard.

### **Des histoires de guêpes :**

Sur le site de l'école maternelle, quelques enfants ont été victimes de piqures de guêpe vers la mi-septembre. Deux nids de guêpes à proximité ont été trouvés et détruits. Actuellement, comme déjà depuis de nombreuses années, il reste des nids de guêpes dites bâtisseuses sur les talus entre le parking de l'école maternelle et le terrain de sport du collège. Ces guêpes bâtisseuses, qui ont une morphologie spécifique par rapport aux guêpes classiques, ne piquent pas. Elles ne présentent donc pas de danger. Dans le cadre de la politique du développement durable, les nids de guêpes bâtisseuses ne sont plus détruits.

### **Des histoires de barrières :**

L'équipe enseignante demande aux familles qui traversent le site de l'école élémentaire pour rejoindre le site de la maternelle (ou inversement) durant les heures de cours (notamment vers 16h20-16h35 et vers 11h30 -11h50) de veiller systématiquement à refermer le portail d'entrée de l'école élémentaire. C'est l'enseignant en charge de la surveillance de la sortie ouvra le portail aux élèves. Merci.

### **Les poteaux de sécurité à la sortie de l'école élémentaire :**

Plusieurs poteaux ont été arrachés ou abîmés à la sortie de l'école élémentaire plus ou moins récemment. Ces poteaux avaient déjà quelques années. La Mairie a commandé, il y a quelques semaines, des barrières de sécurité. Elles seront installées prochainement par les services techniques de la ville de Saint-Renan.

### **Informations de l'association des parents d'élèves des écoles libres (APEL) :**

Suite à l'assemblée générale, voici la nouvelle composition du bureau :

**Présidente : Muriel Saliou**, maman de Maryne en CM2 C et d'Alysée en GS bilingue

**Vice-président : Arnaud Tassin**, papa de Guillaume en CM2 C et Baptiste en CP A

**Secrétaire : Christine Lucas**, maman de Jeanne en CM1 A et de Louise en CM1 B

**Secrétaire adjointe : Florence Peneveyre**, maman d'Ethan en PS B et de Maëlle en CE1 A

**Trésorière : Emeline Bonnet**, maman de Romain en PS B et de Matthieu en GS A

**Trésorière adjointe : Valérie Herbert**, maman de Laura en CE2 B

+ 27 autres parents, membres de l'association et participeront aux réunions régulièrement (liste publiée prochainement sur le site internet).



Passage de relais à la présidence de l'APEL entre Christelle Tréguer et Muriel Saliou

Cette année, 165 familles ont choisi d'adhérer à l'association (progression de plus de 30 familles par rapport à l'an dernier). Elles recevront à partir de janvier de la revue Famille & Education.

Le numéro de septembre et d'octobre a pour thème : « Qui sont les profs de nos enfants ? » Vous y retrouverez une petite interview du Directeur de l'école. Lien : <http://www.apel.fr/images/stories/fe-488/488-dossier.pdf>